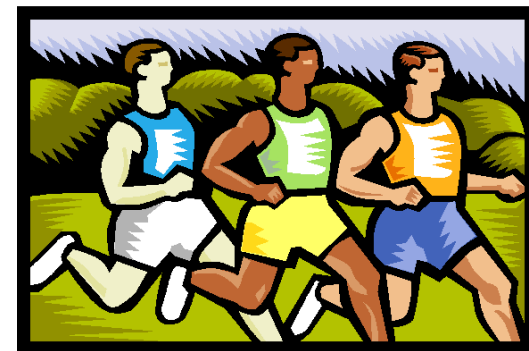




14/02/2011



**CHALLENGE CROSS**  
**DE LA PROVINCE DE LIEGE**



La remise des plaquettes pour les BPM se fera 15 minutes après leur course dans le chapiteau sur le parking de l'administration communale.

Attention : Les athlètes non dossardés ayant disputé un des 4 premiers cross et qui disputeront le cross de Cross de Malmedy sans le nouveau dossard se verront retirer les points attribués lors des cross précédents. Y compris les points du Cross de Malmedy

Attention : Les athlètes non dossardés ayant disputé un des 5 premiers cross et qui disputeront le cross de Cross de Liège sans le nouveau dossard se verront retirer les points attribués lors des cross précédents. Y compris les points du Cross de Liège

Attention : Les athlètes non dossardés ayant disputé un des 6 premiers cross et qui disputeront le cross de Eurégio Cross sans le nouveau dossard se verront retirer les points attribués lors des cross précédents. Y compris les points du Eurégio Cross

Attention : Les athlètes non dossardés ayant disputé un des 7 premiers cross et qui disputeront le cross de Cross de Herve sans le nouveau dossard se verront retirer les points attribués lors des cross précédents. Y compris les points du Cross de Herve

Attention : Les athlètes non dossardés ayant disputé un des 8 premiers cross et qui disputeront le cross de Cross de Seraing sans le nouveau dossard se verront retirer les points attribués lors des cross précédents. Y compris les points du Cross de Seraing

Attention : Les athlètes non dossardés ayant disputé un des 9 premiers cross et qui disputeront le cross de Cross du sucre sans le nouveau dossard se verront retirer les points attribués lors des cross précédents. Y compris les points du Cross du sucre

Attention : Les athlètes non dossardés ayant disputé un des 10 premiers cross et qui disputeront le cross de Cross Cup sans le nouveau dossard se verront retirer les points attribués lors des cross précédents. Y compris les points du Cross Cup

**Athlète qui n'est pas classé au challenge de régularité car il n'a pas effectué les 7 cross demandés.**

**Athlète ayant atteint le nombre de cross requis (7) et qui est classé au Challenge**

**Résultats n'étant pas repris pour le classement total -> bonus**







26	644	HEUSSE SACHA	2002	HERV							36	38	39	41		154
27	251	ESPAGNET CYRIL	2002	HUY			34					36	41	42		153
28	44	HERVERS FLORENT	2002	HERV	24	23		24			27	15		27		140
29	217	MEIERS HUGO	2003	HF	37	35			34			32				138
30	241	PROVOOST ETHAN	2002	HERV					29	26	28	20	25			128
31	376	BIEMAR LEO	2003	SER	21	22				21		11	19	21		115
32	242	PROVOOST NOA	2004	HERV					28	24	25	14	20			111
33	377	DEVILLE LOUIS	2003	SER	33	31							30			94
34	582	MOSSOUX NOAH	2003	SER				23		22			21	26		92
35	355	CABO ADRIEN	2002	HF				33				34				67
36	505	DALNE VICTOR	2002	HUY								26		35		61
37	328	DELREZ CYRIL	2003	SPA	22	19								20		61
38	449	GAROT SEBASTIEN	2002	FCHA				31							29	60
39	124	VASSEUR MAURIN	2002	FCHA											50	50
40	77	PREU HOMME LOGAN	2002	SER									22	25		47
41	43	HANUS MATHIS	2002	HERV								37				37
42	378	PIRLET DYLAN	2003	SER				22					14			36
43	218	POTTIER OSCAR	2003	HF		34										34
44	663	FRANKINET ARTHUR	2003	SER									32			32
45	202	DAXHELET LOUIS	2003	FCHA											30	30
46	50	OUADNOUNI SOSFIAN	2002	HERV								30				30
47	604	SCHYNS VICTOR	2002	HERV								29				29
48	446	LONCAR VICTOR	2004	HUY			29									29
49	203	DECOCQ HUGO	2002	FCHA										28		28
50	509	LEMAIRE AUGUSTIN	2003	SPA	27											27
51	143	VOZ FELIX	2002	RFCL											27	27
52	249	DELVENNE EMILE	2002	HUY			27									27
53	407	CASTERMAN HENRI	2003	FCHA											26	26
54	352	BODARWE ELOY	2003	HF		25										25
55	203	DECOCK HUGO	2002	FCHA				25								25
56	463	PAUL LUDOVIC	2003	RFCL						25						25
57	662	SCHMETS CHRIS	2002	LACE		18				20	24					24
58	4034	OGER RENAUD	2003	HUY			24									24
59	140	HENSENNE TIM	2004	RFCL										24		24
60	357	DI VERDE MATTEO	2004	HUY			23									23
61	46	LEMAIRE WILLIAM	2002	HERV								21				21
62	74	MONFILS THEO	2002	SER									18			18
63	20	HALLEUR JULIEN	2002	HERV								18				18
64	73	KNUTS LIONEL	2002	SER									17			17

65	76	DESSART CYRIL	2003	SER								16				16
66	51	VAN BELLEGHEM LORIS	2002	HERV							13					13
67		ANTONELLO MATEO	2002	MALM		39			41							0
68		CRAHAY YANN	2003	HF	25	26										0
69		VOLDERS MAXIMO	2002	HF		38										0
70		HENRARD ALAIN	2002	LACE						38						0
71		ANTONELLO ADAM	2003	MALM					36							0
72		DUPONT ACHILLE	2002	SPA	35											0
73		DUBOIS ELIOT		HERV						30						0
74		BAURIN DORIAN	2003	HUY			28									0
75		DEBATHY HUGO	2003	SPA	23											0
76		KUHER MENACK	2002	HF		20										0
77		WISLEZ VALERIAN	2002	HERV								12				0

Pupille fille															Provincial				
					An	Club	31/10/2010	07/11/2010	14/11/2010	28/11/2010	05/12/2010	11/12/2010	09/01/2011	16/01/2011	23/01/2011	06/02/2011	13/02/2011	Bonus	TOTAL
					SPA	HF	HUY	FAC	MALM	RFCL	LACE	HERV	SER	ACO	FCHA				
		Pts	Pts	Pts	Pts	Pts	Pts	Pts	Pts	Pts	Pts	Pts	Pts	Pts					
1	3234	CARNOL MARIE	2000	HF	50	50	50		50	50	50	50		50	52	6	358		
2	3233	VELEZ PAZ LUA	2001	HF	45	45	43	50	45	43	41	45	47	55		9	341		
3	3136	LALLEMAND SARAH	2000	FCHA			47	45		47	45	47	45	48	50	3	332		
4	3201	LEHEUREUX LOLA	2000	FCHA	41	43	45	47		45	37	43	43	46	44	9	322		
5	3134	HOCK COLINE	2001	FCHA	43	47		43	43	41	43	41	41	45	48	9	321		
6	3042	QUADFLIEG CARLA	2001	HERV	40	37	38	39	41	36	40	39	39	44	46	12	301		
7	3098	HEBBINGHAUS LARA MARIA	2000	LACE	38	41	40	41	39	39	39	37		40	45	9	294		
8	3432	LE BOHEC LEA	2000	HF		39	41	40		40	38	40	40	43	43	6	293		
9	3351	COLS ELEONORE	2000	HF	39	38	39	33	36	37	34	38	35	41	40	12	284		
10	3202	BUIS ELEA	2001	FCHA	33	35	37	38	37	33	35	30	33	38	41	12	273		
11	3229	REIP THELMA	2001	HF	37	36	36	36		34	36	36	38	34	38	9	266		
12	3228	KAISER LISE	2001	HF	30	30		37	38	38	33	28	34	42		6	258		
13	3027	MUYLKENS ARMELL	2001	HERV	24	32	35	30		29	28	33	31	35	39	9	244		
14	3232	VANDERHEYDEN ELISE	2001	HF	31	33	33	32				27	27	36	35	3	230		
15	3147	KOOPER ZOE	2001	RFCL	29		28			32	32	35	32	39			227		
16	3416	GORIS ELISE	2000	SER	34		32	34		30			30	26	29		215		
17	3151	HENSENNE EVA	2001	RFCL		16		28		31	30	34		31	37		207		
18	3257	DUYSENS CAMILLE	2001	HERV	21	31		29			29	26	28	29	31	3	206		
19	3205	ROBERT MANON	2001	FCHA	26	27		22		24		17	23	28	36	3	189		

20	3235	LEJEUNE LINDSAY	2000	HF	7	17	20	23	33	25	23	25	22	23	25	12	189
21	3043	REYNDERS CHARLINE	2000	HERV	19	23		25		28	26	24		33			178
22	3135	MATHIEU JULIE	2001	FCHA				19	31	23		18	24	27	32		174
23	3046	VIOLLE CHLOE	2000	HERV	17	29	30	27			17	16			34		170
24	3097	WISE LAURENCE	2000	LACE	5		19	14	29	22	22	15		14	15	6	142
25	3038	CAMAL MARINE	2000	HERV	12	14	15		32	21	18	1		17	16	6	139
26	3227	HAUSEUX ALEXIA	2001	HF	13	26	23	16			21	13			24		136
27	3040	EVARD SASHA	2001	HERV	3		14			12	19	12	17	24	14	3	115
28	3418	COPPIN LIZA	2001	HUY			11	12		15		4	14	22	26		104
29	3026	BLAISE LUDIVINE	2000	HERV	1	3	9	8	27		15	3	9	20		6	97
30	3081	SCHEPENS ELISE	2001	SER			16	7		18		6	10	15	20		92
31	3039	DEVALET AMELIE	2001	HERV	2	9		5			14	1	19	11	21	3	84
32	3477	GREGOIRE AUDREY	2000	FCHA	1	5		1			16		4	9	12		48
33	3203	FRERE SHANAEL	2000	FCHA							47		50	52	55		204
34	3366	LOUIS ORIANE	2001	SPA	47	40	34		34					32			187
35	3331	HEYERES PAULINE	2000	HERV	32			31			31		37	37			168
36	3044	RUZZICONI CLARA	2000	HERV				18		27		32	25	25	28		155
37	3049	VOLDERS AMANDINE	2000	HERV	16	22	24	21				22			33		138
38	3419	GENOT ROMANE	2000	HERV	20	25	26			26		21		18			136
39	3339	GEORTAY SOPHIE	2000	MALM	28	34			35			23					120
40	3100	NELLES JULIETTE	2000	MALM	36				47	35							118
41	3277	WERY CLARISSE	2001	FAC	27	19	31	35									112
42	3357	ZAKARIA MATHILDA	2001	HUY			10	11		17			15	21	23		97
43	3370	LAMBIN MARGOT	2001	SER			29					29	36				94
44	3451	SIMONIS MARYLOU	2000	HERV	14	28	22				20	10					94
45	3455	SMETZ MARION	2000	ACO	22	21	25	20									88
46	3356	BOVEROUX LEA	2001	HUY			27	26					29				82
47	3434	SMETS MARION	2000	HF	8		21				24	9			17		79
48	3502	LEFEBVRE LOICE	2001	HERV	25						25		26				76
49	3278	GAUTHIER MORGANN	2001	FAC				15		20			21	19			75
50	3266	DENIS PAULINE	2001	HUY	18			17					18		18		71
51	3267	POUSSART EVE ALBANE	2001	SPA		12	17					8	13	13			63
52	3501	HECK SOLENE	2001	HERV		15	18	10				5		12			60
53	3464	GABRIEL ESTELLE	2000	SER				13					20	16			49
54	3236	ROBERT CHARLOTTE	2000	HF		18						14			13		45
55	3398	DELVOYE FLORENCE	2000	HF											42		42
56	3473	PREGALDIEN CLAIRE	2001	RFCL						13		20	8				41
57	3013	NEYCKEN ELISE	2001	MALM					40								40
58	3243	ALBERT AMELIE	2001	HF		8				14			16				38



98		CORNEAU CHARLINE	2000	HF		11											0
99		BEAUVE PAULINE	2001	SPA	10												0
100		BEAUPAIN LOUISA	2001	HF		6											0
101		CRAHAY CASSANDRA	2001	HF	1	4											0
102		DEGEE VANESSA	2000	SER								3					0
103		BASTIN LOUISE	2001	SPA	1												0
104		EZ ZOUBI NARGISSE	2001	HF	1												0

Pupille garçon															Provincial		
			An	Club	31/10/2010	07/11/2010	14/11/2010	28/11/2010	05/12/2010	11/12/2010	09/01/2011	16/01/2011	23/01/2011	06/02/2011	13/02/2011	Bonus	TOTAL
			SPA	HF	HUY	FAC	MALM	RFCL	LACE	HERV	SER	ACO	FCHA				
			Pts	Pts	Pts	Pts	Pts	Pts	Pts	Pts	Pts	Pts	Pts	Pts	Pts	Pts	
1	3827	SENARD ANTOINE	2000	SER	50	50	50	50	50	50	50	50		55	55	9	369
2	3999	VOLDERS MASSIMO	2000	HF	45	47	43	38	40	43	47	47	45	50	52	12	345
3	4220	HERBET VALENTIN	2000	HF	43	41	47	33	47	39	45	43	47	48	50	12	339
4	3830	DEFRAIGNE LUDOVIC	2000	SER	38	33	38	45	43	41		19	40	46	48	9	310
5	4219	GROULARD MARTIN	2001	HF	39	38	35	40	41	40	43	41	41	44	46	12	308
6	4138	HAVARD THOMAS	2000	SPA	41	43	41		45	38	41	40	43	36		6	300
7	4006	MOLLERS JOFFREY	2000	HF	31	39	31	39	39	36	40	38	39	45	45	12	298
8	4170	DE HEY BENJAMIN	2000	HF	29	45	40	28		35	39	39	25	42		6	275
9	4190	THOMAS BENJAMIN	2000	HUY	13	32	32	34	38	34	38		34	38	43	9	268
10	3855	LORQUET HUGO	2000	HERV	47	36	34	36			35	36			39		263
11	4047	SCHAUWERS ANTOINE	2001	SPA	28	37	37	37		37		30	33	41		3	255
12	4166	COLS LOUIS	2000	HF	33	9	24	12	30	28	34	35	38	33	35	12	250
13	3905	ZUNE ANTONIN	2000	SPA	17	31		30	37	27	36	34	37	31	29	9	245
14	3754	COMPERE JEAN	2000	SPA	25	40	36			17		29	35	29	31	3	228
15	3897	LALLEMAND MARTIN	2000	FCHA			23			32	29	33	30	35	42		224
16	3894	DARDENNE ALEXIS	2001	FCHA	26	30	33	35		19				39	41		223
17	4168	ROBERT GILLES	2000	HF	30	14			29	29	31	28	31	26	36	6	220
18	4171	REIP GUILLAUME	2000	HF	20	12	18	8	33	11	30	26	26	37	34	12	218
19	4169	FOGUENNE JACOB	2000	HF	34	27	39	23	28	24	25	15	29			6	212
20	4383	REYNDERS SIMON	2001	HF	24	28	26	31	32	25		25	32	30		6	210
21	4000	ANDRY QUENTIN	2000	HF	32	21	22		34	22		27			33		191
22	3998	GILLET CHRISTOPHE	2000	HF	21	10	17	19	27	21	27	24	28	22	27	12	188
23	3850	HEBBINGHAUS CARLOS	2001	LACE	19	23	20	22	22	31	37	21	17		19	9	185
24	3896	BIATOUR BASILE	2001	FCHA	18	29	27	29			24	16	12	28	23	6	184
25	4046	PIRE BRICE	2000	HUY	8	16	15	27	31		23	1	27		25	6	170

26	4136	DE FRODMONT GUILLAUME	2001	SPA	1	20	14	21		14	21	18	23	34		6	157
27	3828	WERA CORENTIN	2000	SER			7	20	36	18	16	5	15	17	26	6	154
28	3788	MOORS MATHIAS	2001	HERV	23	26	13	14		10	12	13	24	19	15	9	143
29	4118	CLASSE ANTHONY	2001	FCHA	1	2	10	1	17	1	28	12	16	20	16	12	131
30	4009	PIETTE REMY	2000	HF	15	13	8	10	24	26	20		19			3	130
31	3895	DARDENNE WILLIAM	2001	FCHA	6	17	16	25		8				21	28		121
32	3864	GROSS PHILIPPE	2000	LACE		1	11	5	25	12	32	10	18			3	116
33	4237	KLINKENBERG SIMON	2000	HF	4	6		6	21	7			11	11	20	3	85
34	4330	JEWASINSKI MARTIN	2001	HF	1	1		1	19			7	13	18	22	3	84
35	3992	GABRIEL FLORENT	2001	HF	1	4		3	20		22	3	10	8	11	6	84
36	3785	EVARD CYRIL	2000	HERV	1		4			4	15	6	14	9	13	3	68
37	4365	COLLARD ARNAUD	2000	HERV		11	3				11	4	8	14	14		65
38	3751	DUMORTIER ROMAIN	2001	SPA	1	1			18	5	7	1	9	6	6	6	58
39	3994	MONJOIE JULIEN	2001	HF	1	1			16		10	1	2	6			37
40	4269	TOSENS MATHIAS	2001	FCHA	1	1	1	1			9	1	1	6	9	6	34
41	3997	FOMBONA Y FERNANDEZ LUI	2001	HF				1		1	6	1	7	6	10		32
42	3906	CORNET ROMAIN	2000	SPA	1	3	6			1	8	1	1	6		3	29
43	4358	KINDT THOMAS	2001	HUY			1	1		1		1	3	6	8		21
44	3783	DOCQUIER OLIVIER	2000	HERV		1	1	1				1	1	6	6		17
45	4087	STEEGEN AUDRIC	2001	RFCL	1	1	1	1				1		6	6		17
46	3920	PAQUOT JONATHAN	2001	RFCL			45	43		47			50	52	44		281
47	4290	SABBE JASPER	2001	HERV	37	35				33		37	36	43			221
48	4104	DEFRAIGNE VINCENT	2000	RFCL	35			47		45		45					172
49	4023	LECOQ FLORENT	2000	ACO	9			41				31		40	40		161
50	4005	DE RAEVE ROBIN	2000	HF	3	15	29			30	33				37		147
51	4189	BAURIN ADRIEN	2000	HUY	12	19	12	24						24	32		123
52	4230	PIRNAY JULIEN	2001	FCHA			28			15		32			30		105
53	4181	KARIGER THOMAS	2000	HERV	36	24					18	22					100
54	4001	MICHAELI DAN	2000	HF	40	34	25										99
55	3787	HICK NATHAN	2000	HERV		22			26	13	19	14					94
56	4007	BODARWE LOIC	2000	HF	14	1				16		11	21	23			86
57	4119	JACQUEMIN JULIEN	2000	FCHA	7		19						22		24		72
58	4366	HECK MATTHIEU	2000	HERV	2	18	21	7				9		10			67
59	3993	MEIERS SIMON	2001	HF	16	5			23			17					61
60	4351	SCHEEN JUSTIN	2000	RFCL				13		2				25	21		61
61	3822	JACQUES GEOFFREY	2001	SER				17					6	16	12		51
62	4177	CHASSEUR ADRIEN	2000	HUY		1	1	15		23							40
63	4188	PAQUE ANTOINE	2000	SER							26			13			39
64	3909	BRUWIER ROMAIN	2001	RFCL				18				20					38

65	3900	VASSEUR THADDEE	2000	FCHA										38		38
66	3899	HOPPERETS CHRITOPHE	2000	FCHA			2				2		15	18		37
67	3984	QUERINJEAN RUBEN	2001	MALM					35							35
68	3832	THONET BENJAMIN	2000	SER		1	2	11				20				34
69	4215	SENGER NATHAN	2000	HERV		7				13	1		12			33
70	4005	DE RAEVE ROVIN	2000	HF									32			32
71	4406	ROBERT PIERRE	2000	ACO				32								32
72	4025	LAURENT HUGO	2001	ACO									27			27
73	4137	HALKIN LUCIEN	2000	SPA	27											27
74	4257	COLETTE TANGUY	2001	FAC				26								26
75	4385	MARECHAL QUENTIN	2001	HF	1	1		4		3	14	1				24
76	4291	VANDEBERG BENJAMIN	2001	HERV								23				23
77	4331	EYEN GUILLAUME	2000	SPA		1			15				1	6		23
78	4198	PETERSEN MATTHIAS	2000	RFCL						20						20
79	4326	MOKEDDEM SAMY	2000	HUY			1							17		18
80	4292	POLYS GAUTIER	2001	HERV						17						17
81	3919	BRYNDZA GUILLIAN	2000	RFCL		1		16								17
82	3789	QUADFLIEG ANTOINE	2001	HERV	1			1		5	1	1	6			15
83	4367	VANDER SPIEGEL JULIEN	2000	HERV				1					6	6		13
84	3786	GATHOT FLORENT	2000	HERV				1					6	6		13
85	4164	SCHIESKE LAURENT	2001	LACE	1		1	1			1	1		6		11
86	3820	FOURNEAU XAVIER	2001	SER		1	1	1			1	1		6		11
87	3784	EL BALDI DRISS	2001	HERV	10	1										11
88	3986	AUGOUSTINATOS ANDREAS	2001	RFCL				1		9						10
89	4268	LONCAR ARTHUR	2000	HUY			9									9
90	4258	COLETTE BRYCE	2001	FAC				9								9
91	4039	HESELMANS ARTHUR	2000	HERV							8					8
92	4167	BODARWE PIERRE LOUIS	2000	HF		8										8
93	4116	BROSE JEROME	2001	FCHA										7		7
94	4298	AYARI NESSIM	2001	ACO									7			7
95	4327	DALNE GREGOIRE	2000	HUY							1		6			7
96	4262	DERMIEN AXEL	2001	HUY	1	1	5									7
97	4117	BROSE ARNAUD	2001	FCHA										6		6
98	3793	DESMET NICOLAS	2001	HERV										6		6
99	3991	DOCQUIER JEROME	2001	HF	5	1										6
100	4105	LEVAUX UGO	2001	RFCL						6						6
101	3794	DESMET THOMAS	2001	HERV										6		6
102	3988	DETHIER TOM	2000	SER								5				5
103	4540	THIRIONET ROBIN	2001	SER								4				4

104	4049	COULEE ROBIN	2000	SPA		1	1	1		1						4
105	4057	VAN STIPHOUT ALEXANDRE	2000	FAC			1	1		1						3
106	4475	CHKER SOUFIAN*	2000	HF		1				1		1				3
107	3825	PINSART ARNAUD	2001	SER				1				1	1			3
108	4464	MENDOLIA AMADEO	2001	HERV	1			1					1			3
109	4180	HERZET MATEO	2001	HERV						1		1	1			3
110	4267	BISIN THEODORE	2000	HUY			1	1								2
111	3985	VANSTRAELEN VINCENT	2000	RFCL			1			1						2
112	3767	GRIFGNEE AXEL	2000	HERV		1						1				2
113	3996	DAEL JULIAN	2001	HF	1	1										2
114	4251	DEBATTY TOM	2000	SPA	1											1
115	3987	RULMONT CLEMENT	2001	RFCL						1						1
116	3753	MATHIAS CHARLES	2000	SPA	1											1
117	4037	DESARCY JOACHIM	2001	HERV		1										1
118	3918	VRIJENS ROMAIN	2000	RFCL	1											1
119	4176	BERNARD CORENTIN	2000	RFCL						1						1
120	4391	GARDIER COLAS	2001	RFCL				1								1
121	3774	SCHINS DIAMORY	2001	HERV								1				1
122	4349	D AMICO BAPTISTE	2001	RFCL						1						1
123	4038	GILLET ROBIN	2001	HERV								1				1
124	4317	BAUMANS PIERRE	2000	SER				1								1
125		VANDEBERG BENJAMIN	2001	HERV	11	25										0
126		HANESSE PIERRICK	2001	FCHA				30								0
127		FERNANDEZ JUAN	2001	RFCL	22							1				0
128		KRAMER DORIAN	2001	LACE	1	1	1	1	14	1		1				0
129		BADOT ROMAIN	2001	FCHA				1		1						0
130		DE VOGHT ALEXANDER	2001	FCHA								1				0
131		DENIS KY	2001	HF		1										0
132		RIGA HADRIEN	2000	HUY				1								0
133		DEMEYER CHAWEN	2001	SPA		1										0
134		EVRRARD ARNAUD	2000	SPA	1											0

Minime fille					Provincial										Bonus	TOTAL			
					An	Club	31/10/2010	07/11/2010	14/11/2010	28/11/2010	05/12/2010	11/12/2010	09/01/2011	16/01/2011			23/01/2011	06/02/2011	13/02/2011
					SPA	HF	HUY	FAC	MALM	RFCL	LACE	HERV	SER	ACO			FCHA		
			56	49	54	58	27	34	30	53	49	38	77		525				
			Pts	Pts	Pts	Pts	Pts	Pts	Pts	Pts	Pts	Pts	Pts						
1	6302	CARNOL LAURA	1998	HF	50	50	50	47	50	43	50	50		52	55	9	366		

2	6223	MATHIEU CAMILLE	1999	FCHA	45		47	50	43	50		43	47	55	50	6	350
3	6416	DEBOUGNOUX VALENTINE	1998	HF	47	45	45	40	45		43			44	48	3	320
4	6280	LEHEUREUX LAURIE	1998	FCHA	35	41	41	43	47	47	47	41	41	39	35	12	319
5	6184	KRAMER MAUREEN	1998	LACE	40	40	40	45	41	41	45	40	35	46	43	12	313
6	6330	MATHIEU CAMILLE	1998	SPA	34	39	39	36		36	41	39	45	50	45	9	307
7	6415	COLS JULIA	1998	HF	38	37	35	35	38	35	38	37	43	38	44	12	288
8	6185	HENRARD ELEA	1999	LACE	36	36	36	34	40	39	39	38		45	42	9	288
9	6282	GRAMME LISA	1999	FCHA		38	38	39		37	35			41	40		268
10	6366	HENROTTIN LAURINE	1998	RFCL	26		34	38		34	37	35	39	42	36	6	267
11	6525	VAN OVERSTRAETEN JULIE	1998	HERV	33	35	37		37	40	40		38				260
12	6306	VOLDERS CLEMENTINE	1998	HF		34		32	36		32	36	37	40	32	3	250
13	6349	THIEREN MARGAUX	1998	LACE	31	31	30	16	34			28	30	35	34	6	231
14	6334	CARLET CELIA	1999	FAC			25	27			34	31	32	37	41		227
15	6301	NAHOE KIM	1999	HF	24	26	32	24	35	31		22	28	32	31	9	224
16	6237	NEUFCOUR CELINE	1999	RFCL		16	16	23		33	36	30		33	37	3	211
17	6296	MAQUET PAULINE	1999	HF	13	27	20	11	24	28	30	23	33	28	29	12	211
18	6548	VANBEVER CORALIE	1999	SPA	25	29	29	17	32			25		36	24	3	203
19	6222	LONGRIE MAURINE	1998	FCHA	29	24	28	28		32	33	20	24			3	201
20	6464	DUMONT MARGAUX	1999	SPA	1	32		26				26	31	34	33		183
21	6331	MOTTART TANIA	1999	SPA	5	18	27	1	26	20	31	29	25			6	182
22	6448	LERCH ESTELLE	1999	HERV			19	4		24	29	24	19	29	30	3	177
23	6304	KAISER ARMELLE	1998	HF	1		9	6	27	27	20	17	22	24	23	9	169
24	6232	PHILIPPE CAMILLE	1998	RFCL	8		24	13	23	26	23	10	14	21	26	9	166
25	6328	HELMUS AURORE	1998	HUY			22	25			26	6	26	31	27		163
26	6295	LEGRAND JODIE	1999	HF	11	23		5	31	23	25	18	23		9	6	160
27	6511	ONDET LAURA	1998	RFCL	12	11	18	9		29	27	13	21	30		6	156
28	6418	VAN DEN BOSSCHE LYCIA	1998	HF		17	23	8	28			19	29		28		152
29	6367	MASSET MARION	1998	RFCL	18		17	20			24	12	20	22	22	3	146
30	6381	CLASSE ELODIE	1999	FCHA	15	19	12	3	25	21		5	13	18	13	9	133
31	6426	COSTA NAOMI	1999	FAC			10	18			19	15	17	26	21		126
32	6299	MANFREDINI MAUDE	1999	HF		7	8	1	19	17	22	7		20	12	6	111
33	6134	MICHEELS ANNE SOPHIE	1999	HERV	2	12	11	7				4	15	17	11	3	80
34	6224	CORNET MAUDE	1998	SPA	1	1	3			14	17	1	5	14	16	6	76
35	6497	ROHL LORENA	1999	LACE	37	43			39			47		48	52		266
36	6183	MENNICKEN LISA	1998	LACE	43		43	41					36	43	38		244
37	6526	SABBE MARE	1999	HERV	39	47				45		45	50				226
38	6505	BAUDINET CAROLINE	1999	RFCL				37		38			40		46		161
39	6233	LEGROS COLINE	1999	RFCL			31	12				33	34		39		149
40	6423	CRIELAARD MANON	1998	HERV	22	30		31		30		27					140

41	6504	SMETS CLARA	1998	HF	23		21			21	16			18		99
42	6109	DUMOULIN NOEMIE	1998	MALM	28	25			33							86
43	6524	MAREELS MARGAUX	1999	HERV	19	21		21					23			84
44	6239	CENNE ODILE	1999	RFCL	7	22	15	1		18			19			82
45	6297	KAES VICKY	1999	HF		20	14	14					25	8		81
46	6132	MERCENIER ALICE	1998	HERV	27						28	21				76
47	6370	MAES MARINE	1999	RFCL								11	10	27	25	73
48	6137	CATALDO MANON	1999	HERV	17							14	18		20	69
49	6678	HELLEMANS ESTELLE	1999	HF		5	6	1	22	25		8	12	16		61
50	6107	DENIS SOPHIE	1999	MALM		28			30							58
51	6403	ETIENNE ILONA	1998	SER				29					27			56
52	6332	SCHAUWERS MANON	1999	SPA	41											41
53	6314	MARTIN ELISE	1998	HF	1	10			29							40
54	6241	DEMARCHI LUISA	1998	RFCL			5	1		16					17	39
55	6298	DODRIMONT EMILIE	1999	HF	21	13										34
56	6329	POUSSART MARIE SIBYLLE	1998	SPA	3	8	13					2	8			34
57	6523	LEDAIN LAURA	1998	HERV								34				34
58	6547	PEETERS MATHILDE	1999	FCHA				33								33
59	6419	HUNERBEIN AURELIE	1999	HF		3	2	1				1	11		14	32
60	6508	YANDA NOURUMA TAMARA	1999	RFCL								32				32
61	6110	VAGAPOVA LIZA*	1999	MALM	6	6			20							32
62	6108	DEREFAT DAUREEN	1999	MALM	14	15										29
63	6457	DEBLOND JOHANNA	1999	HF	1	9				15						25
64	6684	BRIXHE MARIE	1999	RFCL								3	6	15		24
65	6507	ORTEGA ELOINE	1998	RFCL				1		22						23
66	6129	BOUGNET LEA	1999	HERV				22								22
67	6369	LEVAUX VALENTINE	1999	RFCL						19						19
68	6686	DEGIVE LAURIE	1999	HF				1			18					19
69	6324	FROIDMONT CLARA	1999	HERV				19								19
70	6580	BAGGIO LAURA	1998	HUY										19		19
71	6305	HUGO MAURINE	1998	HF	4	14										18
72	6679	CHKER LEILA*	1998	HF		2				13		1				16
73	6281	LOUVET JULIETTE	1998	FCHA											15	15
74	6236	ZANELLA LEA	1998	FAC				15								15
75	6164	PICHA CAMILLE	1999	SER			4	10								14
76	6227	DELCOUR CASSANDRA	1998	RFCL										10		10
77	6605	BERTIER HELENE	1999	RFCL	1		7					1				9
78	6490	WAUCOMONT NOEMIE	1998	HERV								9				9
79	6163	PARTOUNE MARIE	1999	SER									9			9

80	6159	DEGEE SARAH	1999	SER	1			1			1	4				7
81	6158	BOEHMER ESTELLE	1999	SER								7				7
82	6335	WERY MARIE	1999	FAC				2								2
83	6323	DE TOFFOL CHRISTELLE	1998	HERV				1			1					2
84	6322	BAGUETTE LAURIE	1998	HERV							1					1
85	6627	SCHYNS MARIE	1999	HERV							1					1
86	6610	VAN MEIR MARIE	1999	SER				1								1
87	6300	MARGRAFF ELOISE	1999	HF		1										1
88	6161	JURMAN MARIE	1999	SER				1								1
89		DECHAMBRE EMILIA	1998	SPA	30	33										0
90		DARDENNE AMELIE	1998	FCHA				33	30							0
91		DAMATO LEA	1999	HF	32			26								0
92		CHARLIER MARGAUX	1998	SPA		4				21						0
93		WEGIMONT MANON	1999	SPA	20											0
94		SCHMITZ CAMILLE	1998	SPA	16											0
95		BAWIN EMILIE	1998	SER								16				0
96		LEONARD ZOE	1999	SPA	10											0
97		CASSOTH CLAIRE	1999	SPA	9											0
98		HOUGARDY CATHELIN	1999	SER								3				0
99		HENSDENS ALEXIA	1998	SPA	1											0
100		BASTOGNE OCEAN	1999	SPA	1											0
101		BEAUVÉ JULIE	1999	SPA	1											0

Minime garçon					Provincial										Bonus		TOTAL			
					An	Club	31/10/2010	07/11/2010	14/11/2010	28/11/2010	05/12/2010	11/12/2010	09/01/2011	16/01/2011				23/01/2011	06/02/2011	13/02/2011
					SPA	HF	HUY	FAC	MALM	RFCL	LACE	HERV	SER	ACO				FCHA		
				52	57	49	53	22	37	45	54	43	51	94		557				
				Pts	Pts	Pts	Pts	Pts	Pts	Pts	Pts	Pts	Pts	Pts						
1	7231	ZULIANI ALEXANDRE	1998	HUY	47	45	47	50	47	50	37		45	55	52	9	357			
2	7075	JANSSEN MATTHIAS	1999	LACE	50	47	50	47	50	47	47	47	47	50	50	12	356			
3	7192	DA SILVA LUCAS	1999	HF	45	50		39	45	45	50		50	52	55	6	353			
4	7034	JEROME AURELIEN	1999	HERV	40	41	43	45	43	43	45	50	43	48	48	12	334			
5	7408	MAKA TANGUY	1999	FAC	43	43	45	43		41	43	33		42	46	6	311			
6	7076	WISE FABRICE	1998	LACE	38	39	37	38	39	37	40	39	41	45	42	12	297			
7	7359	LESUISSE BENJAMIN	1999	RFCL	34		41	36		40	41	41	39	46	43	6	297			
8	7035	SCHYNS REMI	1999	HERV		40	40	41	41			43	38		45		288			
9	7197	VANDERHEYDEN ELOI	1999	HF	37	34	39	40		38	36	30	36	44	38	9	281			
10	7220	DESARCY ROBIN	1998	HERV	33	35	31	30	40	39	38	45	40			6	276			

11	7339	COLS SIMON	1999	HF	36	30	30	34	36	36	34	38	35	39	37	12	269
12	7230	LARDINOIS FRANCOIS	1999	HUY	32	26	28	33	37	34	33	35	32	38	35	12	257
13	7078	ELST COLIN	1998	MALM	31	33	24	35	32	31	23	22	28	37	36	12	247
14	7449	SPRONCK ADRIEN	1999	HERV		37	32	37		35	31	32		40			244
15	7341	FOGUENNE TIZIANO	1998	HF	27	21	22	29	34	33	20	16	31	17		9	206
16	7333	MOSSAY GUILLAUME	1998	LACE	35	31					18	17	24	34	40		199
17	7342	BOULANGER ROMAIN	1998	HF	21	24		27	35	25	22	20	30	25	22	9	197
18	7448	RAPAILLE HUGO	1999	HERV	24		25	21			24	26	27	33	31	3	193
19	7486	TRIFFAUX ROBIN	1999	SPA	11	12	26	18	31	24	28	23		24	28	9	193
20	7118	LALLEMAND LUCAS	1998	FCHA			17	25		32	29	28		29	32		192
21	7012	DOCQUIER SIMON	1998	HERV		18	35	22				19	34	26	34		188
22	7357	LONGDOZ SELIM	1998	SER			23	20		27	30	29	25	28			182
23	7201	GILLET LAURENT	1998	HF	10	19	21		27	21	12	15	23		21	6	153
24	7393	KLINKENBERG QUENTIN	1999	HF	23	14		14	30	20	14		14	14	12	6	135
25	7077	FRAIPONT OLIVIER	1999	LACE	8	9	20	13	29		21	18			19	3	132
26	7195	REIP HUGO	1999	HF	22	13	13	12		22	11	6	16	16	20	9	131
27	7199	HAUSEUX NICOLAS	1998	HF	7	15	14	16			19	3	19	19	13	6	121
28	7031	DEMONTY THOMAS	1998	HERV	18		19	17			17	11		20	17		119
29	7133	LEMARCHAND MARVIN	1998	RFCL	15	10		11		14	16	1		15			82
30	7213	DRIESEN NATHAN	1998	ACO	2		10	2				1	11	12	11		49
31	7416	TOSENS LUCAS	1998	FCHA	1	1	5	1			8	1	10	8	8	6	47
32	7344	VERVIER LOUIS	1998	HERV	39		36				35	37		43			190
33	7032	FLORE NATHAN	1999	HERV		36	38				39	36	37				186
34	7125	PAQUOT JORDAN	1998	RFCL			27	23		30			29	31	41		181
35	7373	SENGER GUILLAUME	1998	HERV		29					32	34	33	41			169
36	7131	GREFFE LUCAS	1998	RFCL	28		34	26		28	25	25					166
37	7355	LOUIS MARTIN	1999	SPA		32	33		38					32			135
38	7409	HAENEN MARTIN	1998	HERV		22		28			26	27			29		132
39	7198	CELIS JULIEN	1998	HF		38						40			44		122
40	7221	DUMONT JEAN	1999	HERV	20		15		33					23	25		116
41	7506	KARTHEUSER JULIEN	1999	RFCL								21	26	35	27		109
42	7222	HOGGE GAETAN	1998	HERV	29					26	27	24					106
43	7425	SIMONIS FRANCOIS	1998	HF		25		31				14			23		93
44	7583	LIGOT MAXIME	1998	FCHA			29							36	26		91
45	7135	PAQUOT KEVIN	1999	RFCL			16	10		19			18		24		87
46	7033	HICK CORENTIN	1998	HERV		11			28	23	15	10					87
47	7313	HEYERES LUCAS	1998	HERV	9			9			13	12	21	21			85
48	7512	HECK NICOLAS	1998	HERV				19				8	20	27			74
49	7202	SIMAR FLORYAN	1998	HF		3		6	26	16		1	15				67



89	7013	LODRINI GUILLAUME	1999	HERV		2					4					6
90	7187	VALENTINY DAMIEN	1999	RFCL									6			6
91	7188	LOUYS MATHEW	1998	SER							6					6
92	7372	DENIS SEBASTIEN	1999	HERV						5						5
93	7244	WERY LORIS	1999	FAC			5									5
94	7219	CHAPELIER ALEXANDRE	1999	HERV						1						1
95	7061	CHAMPAGNE JEROME	1999	SER	1											1
96	7200	ANDRE MAXIME	1998	HF		1										1
97		DUPONT ROMAIN	1999	SPA	26											0
98		RENONNET TOM	1998	HF		23										0
99		VANSTEENBRUGGE BRYAN	1998	HF		20										0
100		DENIS PIERRE	1998	SER							17					0
101		HJMI ICHAM	1998	RFCL	16											0
102		BUCHE ALEXANDRE	1998	SPA		16										0
103		DE KRHE JEREMY	1998	SPA	14											0
104		GLOIRE PAULO	1999	HF	13											0
105		DELLISE SACHA	1998	SER							7					0
106		MERTES STEPHANE	1999	HF		5										0
107		BASTOGNE ROMUALD	1999	SPA	5											0
108		SINTZEM MATTHIAS	1998	SER							4					0
109		COMPERE HUGO	1999	SPA	3											0
110		MOISE SAMUEL	1999	SPA	1											0
111		CLOES NATHAN	1998	FAC				1								0

Cadette					Provincial										Bonus		TOTAL
					31/10/2010	07/11/2010	14/11/2010	28/11/2010	05/12/2010	11/12/2010	09/01/2011	16/01/2011	23/01/2011	06/02/2011			
					An	Club	SPA	HF	HUY	FAC	MALM	RFCL	LACE	HERV	SER	ACO	FCHA
			Pts	Pts	Pts	Pts	Pts	Pts	Pts	Pts	Pts	Pts	Pts				
1	119	VIEILVOYE CHARLOTTE	1996	HF		50		50	50	50	50	50		55	3	358	
2	226	JAMINET CAMILLE	1996	HF		47	50	47	47	41		43	47	52	48	6	344
3	82	JEHAES FLORENCE	1996	RFCL	47		47	41		45	47	45		55	50	3	339
4	22	GROSJEAN EMMANUELLE	1996	HERV	50	43	43	38	40	39	39	37	41	48	43	12	320
5	253	MIDREZ NOEMIE	1996	HF		45		43	45	40		47	45		52		317
6	71	LEONARD SARAH	1997	FCHA		37	41	45	39	47	40	40	43	46	45	9	316
7	72	HOCK ALLISON	1996	FCHA	41	40		40	41	43	45	41	40	50	46	9	316
8	20	CHARLIER ELINE	1997	HERV	43	39	40	35	36	37	37	36	39	44	44	12	298
9	278	DE SELYS CAMILLE	1997	HF	40	36	36	33	38	36	35	31	37	41	40	12	280



49		DEWALQUE AMELIE		MALM						31							0
50		FLANDRE AMANDINE	1996	MALM						30							0

Cadet		An	Club	31/10/2010	07/11/2010	14/11/2010	28/11/2010	05/12/2010	11/12/2010	09/01/2011	16/01/2011	23/01/2011	Provincial 06/02/2011	13/02/2011	Bonus	TOTAL	
				SPA	HF	HUY	FAC	MALM	RFCL	LACE	HERV	SER	ACO	FCHA			
				Pts	Pts	Pts	Pts	Pts	Pts	Pts	Pts	Pts	Pts	Pts			
1	175	DEFLANDRE CLEMENT	1997	HERV	50	47	50	50	50	50	47	50	50	55	55	12	372
2	187	HELMUS ROMAIN	1996	HUY	47		47		47		43		45	45	48	3	329
3	298	DELVENNE THIBAUT	1996	SPA	40	45		45		45	40	45	41	50	45	6	322
4	326	JEUKENS JEREMY	1997	RFCL	43	43		39		41	41	39	47	46	50	6	317
5	221	CLASSE JEREMY	1997	FCHA	35	40	43	38	41	39	45	47	43	41	44	12	316
6	252	DEBOUGNOUX LOIC	1996	HF	41			43	43	50	43		43	46			309
7	106	SPITS CLEMENT	1997	RFCL	39	38		41		36		40		48	52		294
8	368	DEWEZ ERWAN	1996	SPA			45		45	37	35	41	40	44			287
9	256	VAN DE VOORDE PIERRE AX	1997	HUY			39	33	38	38	37	38	39	42	39	6	279
10	254	LEMAIRE THOMAS	1997	HF			41	37	40		39	36	38	37	43	3	278
11	176	DETHIER NICOLAS	1997	HERV	36	39		35	36	34	38	37	37		40	6	269
12	96	ZUNE CLEMENTIN	1997	SPA	31	37		32	35	32	36	35		39	41	6	261
13	222	RENARD LOIC	1997	FCHA	34	33	37	31	34	31	34	27	35	34	35	12	255
14	223	BERTON ANTOINE	1996	FCHA	37		38			30		33	36	36	37		247
15	279	PAULY ROLAND	1996	HERV	26	34	33	29			31	32	33	33		3	228
16	216	DELVOYE PIERRE	1996	RFCL			34	26		28		31	34	38	36		227
17	404	BOULANGER LUCAS	1997	HF	29	26	31	25	30	27	30	30	32	27	31	12	225
18	253	HENDRICKS NICOLA	1996	HF	24	28	32	23	29	19	29	26		28	34	9	215
19	178	POUMAY GUILLAUME	1996	HERV		29	30	21		23	26	28	29	29	32	6	209
20	32	DENIS THIBAUD	1996	HERV	21	25		18	27	24	32	22	31	25	33	9	206
21	280	RADEMECKER PIERRE OLIVI	1997	HERV	20	23	27		26	20	27	29	27	23	29	9	197
22	159	GILSON LOIC	1997	HF	17	19	24	20	28	21	28		30	22	30	9	192
23	160	MIROLO ALESSANDRO	1997	HF	18	21	26	17	24	17	25	19	26	24	28	12	186
24	346	SIMONIS YANN	1996	HERV			28	22	31	29	24	20		30			184
25	189	MOTTART BENJAMIN	1996	SPA	14	22	22	16	23	18	22						137
26	177	LEGROS AXEL	1997	HERV		15		14		16	23	18	25	21			132
27	373	FOGUENNE ANTOINE	1996	HF	27	27	35	30			33	23					175
28	107	TANTIMONACO ANTOINE	1996	RFCL	45	41				40				40			166
29	289	LOOP ROMAIN	1997	HF		50		43						52			145
30	369	GREGOIRE CORENTIN	1997	FCHA	25	30		28				24		26			133

31	163	LIBERME THIBAUD	1996	HF				36	37			25		31		129
32	164	TEMPELS SIMON	1996	HF	23	31		24	32							110
33	190	SCHAUWERS FRANCOIS	1996	SPA				34		35		34				103
34	268	FORTHOMME ADRIEN	1997	SPA		32	36	27								95
35	9	GEORTAY CYRIL	1997	MALM	19	24	23					21				87
36	188	BERTRAND CLEMENT	1996	SPA	33	36										69
37	323	BOTTERMAN SERGEI	1997	HF	15	17	21	15								68
38	303	DECHAMBRE GILLES	1997	SPA	32	35										67
39	290	VOSS CYRIL	1996	HF	22	16			21							59
40	154	VANSTRAELEN THIERRY	1997	RFCL			29			25						54
41	206	POELMANS HUGO	1997	SER				19					28			47
42	31	BAGUETTE THIBAUT	1997	HERV		18	25									43
43	92	BEGUIN ELLIOT	1996	FCHA										42		42
44	8	EUBELEN ANTOINE	1996	MALM					39							39
45	422	THIRION PIERRE	1997	HERV							15	23				38
46	153	LAMBERT RODOLPHE	1997	RFCL	38											38
47	315	AYDOGDU DENIZ	1996	FCHA										38		38
48	34	HERBILLON MICHEL	1997	HERV			20				17					37
49	416	GUILLIAMS SIMON	1996	ACO									35			35
50	241	DAVID LAURENT	1996	MALM					33							33
51	108	GERITS ARNAUD	1997	RFCL						33						33
52	284	SPIES NICOLAS	1997	LACE	30											30
53	97	HUET TOM	1997	SPA	28											28
54	325	KUPPENS ROMAIN	1997	RFCL						26						26
55	150	DE BRUIN ROBIN	1997	MALM					25							25
56	506	UHODA RODRIGUE	1997	SER								24				24
57	99	WAUTHIER LUCAS	1997	RFCL						22						22
58	10	VAGAPOV SHAMIL*	1996	MALM					22							22
59	162	LIVET FRANCOIS	1996	HF		20										20
60	242	DAVID ARNAUD	1997	MALM					20							20
61	243	NOEL THOMAS	1996	MALM					19							19
62	68	BODSON MAXIME	1996	MALM	16											16
63		PIP JEREMY	1997	MALM					47							0
64		SERVAIS NOAH	1997	FAC				40								0
65		DECOSSAUX ELIOTT	1997	FCHA			40									0
66		RONGY NICOLAS	1997	ACO							16		20			0
67		CAUWE HUGO	1996	RFCL									32			0





34	2129	MAERTENS BASTIEN	1995	FAC					31								31
35	2329	GRIFGNEE MAXIME	1995	HERV							31						31
36	2285	RAZIER JOACHIM	1995	FAC					28								28
37		COLAUX FLORENT	1994	HF		38			38								0
38		HECK DENNIS	1994	HF	37												0
39		CHSRAY ANTONIN		SPA	34												0
40		HAUGULSATAINE AMAURY	1995	HF		27											0
41		PERLLER NICOLAS	1995	HF	26												0

Junior dame															Provincial				
					An	Club	31/10/2010	07/11/2010	14/11/2010	28/11/2010	05/12/2010	11/12/2010	09/01/2011	16/01/2011	23/01/2011	06/02/2011	13/02/2011	Bonus	TOTAL
					SPA	HF	HUY	FAC	MALM	RFCL	LACE	HERV	SER	ACO	FCHA				
					1	2	1	2	1	1	1	1	1	1	15			27	
1	39	VAN LANCKER JORDANA	1992	HF	50	50	50	47	50	50	50			55		3	358		
2	96	LEDENT MORGANE	1992	RFCL				50					50	50			150		
3	33	STORDEUR MELANIE	1992	FCHA											55		55		
4	32	DE COCK FLORENCE	1992	FCHA											52		52		
5		COMPERE CAMILLE	1993	SPA			47										0		

Junior homme															Provincial				
					An	Club	31/10/2010	07/11/2010	14/11/2010	28/11/2010	05/12/2010	11/12/2010	09/01/2011	16/01/2011	23/01/2011	06/02/2011	13/02/2011	Bonus	TOTAL
					SPA	HF	HUY	FAC	MALM	RFCL	LACE	HERV	SER	ACO	FCHA				
					8	8	9	9	7	12	7	8	11	8	25			112	
1	74	BLACHERE ALEXANDRE	1993	HUY	47	50	50	45	45	45		43	47	55	52	9	355		
2	72	DETHIER JULIEN	1992	HERV	50	41			47	43	47	47	45	50	50	6	342		
3	8	DHEUR MAXIME	1992	HERV	45	45	47			41	41	45	40	48	46	6	323		
4	63	PIRARD LOGAN	1992	HF	40	40				38	50	41		52	48		309		
5	81	LEMMENS ROMAIN	1993	FAC			37	37		35	40	38	36	43	42	3	276		
6	203	QUADFLIEG JORDAN	1993	HF	41		43		41				39	46	45		255		
7	157	DEWEZ PIERRE	1993	SPA				43	43		45	40	43				214		
8	223	HOFFMANN EMANUEL	1992	LACE	43	47	45	41	40	40	43	39	41	45	44		212		
9	42	FINTOLINI DORIAN	1993	RFCL				50		50		50			55		205		
10	89	VENTURELLI MAXIME	1992	RFCL			39	40		37					43		159		
11	18	SCHMITZ ANTOINE	1993	SER		39	40			36				44			159		
12	118	MERTZ CHRISTOPHER	1993	RFCL		38	41		39	39							157		

13	160	DE BECO TIMON	1992	RFCL				47		47			50			144
14	43	LOUIS ROMAIN	1993	RFCL			38	38					37			113
15	107	BENTEIN SAMUEL	1992	HF	39	43										82
16	133	BALHAN PIERRE ANTOINE	1992	SPA					50							50
17	187	ROBERT FRANCOIS	1993	ACO				39								39
18	213	HASSAN HOUSSEIN ABDURA	1993	RFCL									38			38
19	40	HUET MARC	1993	SPA	38											38

Cross court dame				An	Club	31/10/2010	07/11/2010	14/11/2010	28/11/2010	05/12/2010	11/12/2010	09/01/2011	16/01/2011	23/01/2011	06/02/2011	13/02/2011	Bonus	TOTAL
						SPA	HF	HUY	FAC	MALM	RFCL	LACE	HERV	SER	ACO	FCHA		
				Pts	Pts	Pts	Pts	Pts	Pts	Pts	Pts	Pts	Pts	Pts	Pts	Pts		
				Provincial														
1	950	WEERTS ELODIE	1991	RFCL		50	50	50		50			50	55	55		360	
2	55	BRAGARD LAURELINE	1992	FCHA	45		45	47			50	47	43	52	48	3	337	
3	2323	POUWELS MARIE LISE	1964	HERV	43	45		45	50	47	47	45	41	48	45	9	336	
4	827	ARTMAN MELANIE	1979	LACE	41	41	43	41	45	43	45	41				3	302	
5	2353	PEIGNEUX NATHALIE	1973	FCHA		43	40	43		41							167	
6	39	VAN LANCKER JORDANA	1992	HF								50	45		50		145	
7	86	WUILLAUME SANDRINE	1992	RFCL	50	47	47										144	
8	67	BONJEAN FLORENCE	1992	RFCL						45		43		46			134	
9	911	QUOIBION MAURINE	1991	SPA	40			40		40							120	
10	117	NIZET ALICIA	1993	SPA					47					50			97	
11	160	ETIENNE ALISSON	1993	RFCL									47		52		52	
12	924	TOUSSAINT HELENE	1983	SPA	47												47	
13	1045	ZAVA ALLISON	1987	SPA											46		46	
14	1000	ANDRE ESTELLE	1981	FCHA											44		44	
15	127	LEGROS NINA	1993	HUY			41										41	
16	2306	FRANCOIS VALERIE	1968	ACO								40					40	
17	807	PAULY AURORE	1991	HERV								40					40	
18	2342	PIEL MYRIAM	1970	LACE	39												39	
19	126	DUMONT LOUISE	1993	HUY			39										39	
20	2418	BONAZZA ISABELLE	1968	FAC								39					39	

Cross court homme					Provincial														
					An	Club	31/10/2010	07/11/2010	14/11/2010	28/11/2010	05/12/2010	11/12/2010	09/01/2011	16/01/2011	23/01/2011	06/02/2011	13/02/2011	Bonus	TOTAL
							SPA	HF	HUY	FAC	MALM	RFCL	LACE	HERV	SER	ACO	FCHA		
							Pts	Pts	Pts	Pts	Pts	Pts	Pts	Pts	Pts	Pts	Pts		
1	1188	WERY GILLES	1989	FAC	50	47	50	45		43			50	45		330			
2	60	COLLIGNON JULIEN	1993	SER	45	41	45	39			43	45	47			305			
3	3580	HEBBINGHAUS ANDREAS*	1972	LACE	35	38	39	31	47	36	39	38	40		6	283			
4	3859	REIP MICHEL	1965	HF	33	33	37	30	45	35	37	34	38	37	41	12	282		
5	3579	WISE ROMAIN	1966	LACE	32	36	35	28	43	32	38	33	37	36	40	12	277		
6	3792	BRAGARD DOMINIQUE	1962	FCHA	31	34	33	25			36	32	36	35		3	240		
7	1158	DELBUSHAYE BRUNO	1977	HF	28	32	32		41	31	35	31					230		
8	4166	CHAKOUATH HAMDADI	1974	RFCL	43			36		40				44	44		207		
9	1270	CARDILLO JOACHIM	1988	RFCL				50		50		50			55		205		
10	1356	DETRIXHE MICHAEL	1987	ACO	39		41	41		41				42			204		
11	1407	LONGERICH RICARDO	1988	RFCL				47	50				50		50		197		
12	1292	LAURENT MARTIN	1986	HF		43		40		45		47					175		
13	3790	DOLHEN PIERRE	1973	FCHA	34	37	36	29		34							170		
14	3796	BERTON GUY	1970	FCHA	37							40	41	43			161		
15	1257	MACORS ALEXANDRE	1983	HUY								37	39	41	43		160		
16	118	MERTZ CHRISTOPHER	1993	RFCL									45	46	48		139		
17	1376	PAQUES BENOIT	1991	RFCL		45	47	43									135		
18	3747	WERY PHILIPPE	1964	FAC	30	35	34	27									126		
19	1077	BAKOWSKI MATHIEU	1991	SER		39				39		43					121		
20	1283	RAEMACKERS CEDRIC	1985	FCHA									52	52			104		
21	1335	LECLERE SEBASTIEN	1985	RFCL						47	45						92		
22	1381	DETREZ DAMIEN	1979	RFCL									45	46			91		
23	17	CLERBOIS JULIEN	1993	SER			43					43					86		
24	1234	BRAGARD JEAN FRANCOIS	1983	HERV						41	41						82		
25	2	LEJOLY PIERRE	1992	MALM	38	40											78		
26	1168	LAHAYE ADRIEN	1990	HERV			40						38				78		
27	3641	MERTENS JURGEN	1964	LACE						38		39					77		
28	3852	SCHIESKE HERMAN	1964	LACE								36		40			76		
29	3761	DEGEY JEAN PHILIPPE	1974	RFCL				33		37							70		
30	133	BALHAN PIERRE ANTOINE	1992	SPA									55				55		
31	1334	DEBOUGNOUX CLAUDY	1978	HF						50							50		
32	119	MIESZALSKI ROMAIN	1993	RFCL									48				48		
33	236	LEGRAND JULIEN	1993	FCHA										42			42		







6	4055	GASPART STEPHANE	1970	HUY			39	36	43	36	39	38	39	45	43	6	292
7	3793	CLASSE GREGORY	1971	FCHA	40	38	38	32	41	35	38	39	36	43		9	286
8	3552	DEHAIRS ANDRE	1960	SER	39		43	35		34	41		43	44			279
9	3949	DEFLANDRE RUDY	1968	SER		39	37				35	35	33	40	41		260
10	3857	FOGUENNE ALAIN	1975	HF	36	34	36	30	40	31	36	29	30	35		9	257
11	3920	WECHSELER WILLIAM	1963	LACE	37	36		29	38	30		30	27		39	3	242
12	3673	LEHEUREUX OLIVIER	1974	FCHA	35		35		36	32	33	31	31	36		3	241
13	4037	RAES GUY	1955	SER	31	31	31	25	33	27	29	25	23	33	38	12	238
14	3700	MARCHAL ANDRE	1956	HF	34	33	34	27	37		34	27					226
15	3727	POUSSART PAUL	1965	SPA	33	32	32				32	28	28	34			219
16	3551	COLLETTE PIERRE	1955	SER	29	27	29	22	32	25	27	22	19	26	34	12	216
17	3928	LEONARD ROLAND	1964	FCHA		28	30	24	34	26	28	24	22	30		6	206
18	4047	GEROME ERIC	1969	RFCL	50			50		47	50						197
19	3702	PIETTE JOSEPH	1943	HF		29			35			23	20	28	35		170
20	4184	THEUNIS GERT	1975	FCHA					50					55	55		160
21	4049	LEDENT PHILIPPE	1963	RFCL								32	32	38	40		142
22	3704	VANDEBERG PAUL	1942	HF		30		23					21	29	36		139
23	3886	ROBINET FREDERIC	1969	HUY				38		37			41				116
24	3502	COMPERE THIERRY	1966	SPA	38	37								37			112
25	3906	BLACHERE ERIC	1965	HUY			40	33		33							106
26	3866	LEMONS CRUZ JOSE	1957	HUY						28	30		25				83
27	3883	ESSABRI NASSER	1963	SER				41		41							82
28	3917	PAULY MICHEL	1961	HERV								41	38				79
29	3608	LEGROS OLIVIER	1975	FCHA											50		50
30	3776	FAYS GUY	1969	RFCL						50							50
31	3921	RECKER MARCEL	1961	LACE							47						47
32	3791	PAQUAY DAVID	1974	FCHA											44		44
33	3632	HENSENNE BRUNO	1968	RFCL		43											43
34	4196	KEUTGENS MARIO	1975	HERV								43					43
35	4123	IGO ROGER	1953	FCHA											42		42
36	3758	BAILLY LUC	1965	RFCL										41			41
37	3956	STAS CHRISTIAN	1964	HERV								40					40
38	3792	BRAGARD DOMINIQUE	1962	FCHA											37		37
39	3689	POHL DIDIER	1964	RFCL				31									31
40	3697	DONNAY VINCENT	1965	HF	30												30
41	4260	GILLET DOMINIQUE	1965	HUY									29				29
42		HECK MARC	1973	HERV		35	41	34				37					0
43		MASSET CLAUDE	1972	RFCL							37	34	34	39			0
44		COLLARD SERGE	1968	HERV							31	26	26				0

45	REYNDERS LUC	1970	HF			33	28								0
46	COLLYN DAVID	1970	HF		50										0
47	MARECHAL ROGER	1953	MALM					39							0
48	BAUDINET JEAN-PIERRE		RFCL						39						0
49	VENTURELLI DOMINIQUE	1968	RFCL				37								0
50	RUMANS JEAN-LUC	1963	SER									35			0
51	LONGUEVILLE SERGE	1964	HERV							33					0
52	ZUNE FABRICE	1971	SPA	32											0
53	HORDEBISE PAUL	1962	SER										32		0
54	BOULANGER JACQUES	1964	HF										31		0
55	LENAERTS PATRICK		LACE						29						0
56	HAUSEAUX CHRISTOPHE	1964	HF										27		0
57	HEPTIA NOEL	1950	HUY				26								0
58	HORDEBISE DANY	1962	SER									24			0

Nombre total participants / club													
	SPA	HF	HUY	FAC	MALM	RFCL	LACE	HERV	SER	ACO	FCHA	Total	
<b>SPA</b>	86	56	29	25	17	23	22	31	25	36	15	365	<b>SPA</b>
<b>HF</b>	126	167	79	107	86	86	94	112	91	91	92	1.131	<b>HF</b>
<b>HUY</b>	16	12	41	28	9	16	12	14	27	20	22	217	<b>HUY</b>
<b>FAC</b>	4	4	10	30	1	9	7	9	8	10	7	99	<b>FAC</b>
<b>MALM</b>	11	13	2	2	32	2	2	3	1	1	2	71	<b>MALM</b>
<b>RFCL</b>	34	23	44	70	8	76	29	46	42	55	52	479	<b>RFCL</b>
<b>LACE</b>	27	25	23	24	21	21	26	28	19	21	21	256	<b>LACE</b>
<b>HERV</b>	75	76	63	76	33	56	70	150	69	70	50	788	<b>HERV</b>
<b>SER</b>	20	21	29	36	8	25	19	26	67	33	18	302	<b>SER</b>
<b>ACO</b>	5	2	6	10		4		6	4	16	3	56	<b>ACO</b>
<b>FCHA</b>	35	29	42	46	19	34	28	37	42	48	77	437	<b>FCHA</b>
<b>Autres</b>	19	67	63	29	4	22	21	15	63	31	545	879	<b>Autres</b>
<b>Total</b>	458	495	431	483	238	374	330	477	458	432	904	<b>5.080</b>	

**Nombre de participants par Club par épreuve à SPA ( 31/10/2010 )**

	BENF	BENG	PUPF	PUPG	MINF	MING	CADF	CADG	SCOF	SCOG	JUNF	JUNG	CCF	CCH	SENF	SENG	MASF	MASG	Total	
<b>SPA</b>	10	4	8	11	15	6	4	6	6	3		1	2			4	3	3	86	<b>SPA</b>
<b>HF</b>	11	12	11	24	13	15	4	9	5	7	1	3		4	1	2		4	126	<b>HF</b>
<b>HUY</b>	1		1	4		4		1	1	1		1		1		1			16	<b>HUY</b>
<b>FAC</b>			1			1								2					4	<b>FAC</b>
<b>MALM</b>			2		3	1	1	2					1	1					11	<b>MALM</b>
<b>RFCL</b>	3	4	1	4	6	5	2	4					1	1		1	1	1	34	<b>RFCL</b>
<b>LACE</b>	1	1	2	3	5	5		1	1	2		1	2	2				1	27	<b>LACE</b>
<b>HERV</b>	5	3	17	10	7	8	5	5	1	4		2	1	2	3		2		75	<b>HERV</b>
<b>SER</b>	1	3	1	2	1	1			1	1				1	1	1		6	20	<b>SER</b>
<b>ACO</b>			1	1		1								1		1			5	<b>ACO</b>
<b>FCHA</b>	1		5	6	4	1	3	4	2	2			1	3		1		2	35	<b>FCHA</b>
<b>Autres</b>	2	2	1	2	2	4		1		1			1			2		1	19	<b>Autres</b>
<b>Total</b>	35	29	51	67	56	52	19	33	17	21	1	8	9	18	5	13	6	18	<b>458</b>	

Nombre de participants par Club par épreuve à HF ( 07/11/2010 )

	BENF	BENG	PUPF	PUPG	MINF	MING	CADF	CADG	SCOF	SCOG	JUNF	JUNG	CCF	CCH	SENF	SENG	MASF	MASG	Total	
<b>SPA</b>	5	2	3	10	8	3	6	6	2	1	1					1	6	2	56	<b>SPA</b>
<b>HF</b>	15	15	17	27	18	22	8	10	6	8	1	2		4	3	5		6	167	<b>HF</b>
<b>HUY</b>				5		4			1	1		1							12	<b>HUY</b>
<b>FAC</b>			1			1								2					4	<b>FAC</b>
<b>MALM</b>		1	1		4	1	2	1	1					2					13	<b>MALM</b>
<b>RFCL</b>	2	1	2	2	3	1	2	3		1		1	2	1		1		1	23	<b>RFCL</b>
<b>LACE</b>	1	2	1	3	4	5			1	1		1	1	2			2	1	25	<b>LACE</b>
<b>HERV</b>	4	4	13	13	5	11	3	8	2	4		2	1		2	1	2	1	76	<b>HERV</b>
<b>SER</b>	2	3		4					1	2		1		2				6	21	<b>SER</b>
<b>ACO</b>			1													1			2	<b>ACO</b>
<b>FCHA</b>	1		5	5	4	1	3	3		2			1	2				2	29	<b>FCHA</b>
<b>Autres</b>	17	15	5	10	3	8		1		2				5		1			67	<b>Autres</b>
<b>Total</b>	47	43	49	79	49	57	24	32	14	22	2	8	5	20	5	10	10	19	<b>495</b>	

Nombre de participants par Club par épreuve à HUY ( 14/11/2010 )

	BENF	BENG	PUPF	PUPG	MINF	MING	CADF	CADG	SCOF	SCOG	JUNF	JUNG	CCF	CCH	SENF	SENG	MASF	MASG	Total	
<b>SPA</b>	1	1	2	6	5	2	3	3	2								3	1	29	<b>SPA</b>
<b>HF</b>	10	6	9	14	13	6	3	7	2	1	1	1		2	1			3	79	<b>HF</b>
<b>HUY</b>	1	7	4	10	1	4	3	2	1	2		1	2			1		2	41	<b>HUY</b>
<b>FAC</b>			1	1	2	2				1		1		2					10	<b>FAC</b>
<b>MALM</b>						1		1											2	<b>MALM</b>
<b>RFCL</b>	2	6	1	3	9	5	4	2		1		3	2	2	1	2	1		44	<b>RFCL</b>
<b>LACE</b>	1	1	2	4	4	3			1	1		1	1	2			2		23	<b>LACE</b>
<b>HERV</b>	4	1	11	6	3	11	5	7	3	5		1		1	3		1	1	63	<b>HERV</b>
<b>SER</b>	1	2	3	5	1	1			1	3		1		2	1	1		7	29	<b>SER</b>
<b>ACO</b>			1			2				1				1		1			6	<b>ACO</b>
<b>FCHA</b>	1		3	9	6	5	3	4	2	2			2	2				3	42	<b>FCHA</b>
<b>Autres</b>	6	6	6	2	10	7	3	3	2	2			4	10	2				63	<b>Autres</b>
<b>Total</b>	27	30	43	60	54	49	24	29	14	19	1	9	11	24	8	5	7	17	<b>431</b>	

**Nombre de participants par Club par épreuve à FAC ( 28/11/2010 )**

	BENF	BENG	PUPF	PUPG	MINF	MING	CADF	CADG	SCOF	SCOG	JUNF	JUNG	CCF	CCH	SENF	SENG	MASF	MASG	Total	
<b>SPA</b>	1			4	4	1	4	5		1		1	1			2	1		25	<b>SPA</b>
<b>HF</b>	12	9	8	16	14	11	7	10	3	4	1			2	4	1		5	107	<b>HF</b>
<b>HUY</b>	1	1	4	6	1	4	2	2	1			1				1		4	28	<b>HUY</b>
<b>FAC</b>	2		3	3	4	4	2	1	1	3		1		3		2	1		30	<b>FAC</b>
<b>MALM</b>						1			1										2	<b>MALM</b>
<b>RFCL</b>	3	6	2	8	10	8	7	3		2	1	4	1	7	1	2	1	4	70	<b>RFCL</b>
<b>LACE</b>	1		2	4	4	3			1	2		1	1	2			2	1	24	<b>LACE</b>
<b>HERV</b>	4	2	17	8	7	11	6	7	2	2			1	2	4		2	1	76	<b>HERV</b>
<b>SER</b>	1	4	4	8	5	1		1	1	1				1		2		7	36	<b>SER</b>
<b>ACO</b>	1		1	2		2				1		1		2					10	<b>ACO</b>
<b>FCHA</b>	2	2	7	7	7	3	3	3	2	2			2	2	1	1		2	46	<b>FCHA</b>
<b>Autres</b>	4	3		1	2	4		3	1	1				2	2	4		2	29	<b>Autres</b>
<b>Total</b>	32	27	48	67	58	53	31	35	13	19	2	9	6	23	12	15	7	26	<b>483</b>	

Nombre de participants par Club par épreuve à MALM ( 05/12/2010 )

	BENF	BENG	PUPF	PUPG	MINF	MING	CADF	CADG	SCOF	SCOG	JUNF	JUNG	CCF	CCH	SENF	SENG	MASF	MASG	Total	
<b>SPA</b>			1	4	3	2		3				2	1				1		17	<b>SPA</b>
<b>HF</b>	7	10	5	17	12	9	5	9	2	2	1	1		2				4	86	<b>HF</b>
<b>HUY</b>				2		2		1	1	1		1						1	9	<b>HUY</b>
<b>FAC</b>																1			1	<b>FAC</b>
<b>MALM</b>	2	2	5	1	3	1	6	7	4									1	32	<b>MALM</b>
<b>RFCL</b>		1			1							1		1		2	1	1	8	<b>RFCL</b>
<b>LACE</b>	1		2	3	4	3				1		1	1	2			2	1	21	<b>LACE</b>
<b>HERV</b>	1	4	3	1	1	5	3	5	2	3		1	1		2		1		33	<b>HERV</b>
<b>SER</b>		1		3						1						1		2	8	<b>SER</b>
<b>ACO</b>																				<b>ACO</b>
<b>FCHA</b>	2		3	1	3		3	2	1									4	19	<b>FCHA</b>
<b>Autres</b>														4					4	<b>Autres</b>
<b>Total</b>	13	18	19	32	27	22	17	27	10	8	1	7	3	9	2	4	5	14	<b>238</b>	

Nombre de participants par Club par épreuve à RFCL ( 11/12/2010 )

	BENF	BENG	PUPF	PUPG	MINF	MING	CADF	CADG	SCOF	SCOG	JUNF	JUNG	CCF	CCH	SENF	SENG	MASF	MASG	Total	
<b>SPA</b>		1		8	3	1		5		1			1			1	2		23	<b>SPA</b>
<b>HF</b>	10	9	9	19	10	9	5	5		1	1	1		3	2	1		1	86	<b>HF</b>
<b>HUY</b>			2	3		2		2	1			1				1		4	16	<b>HUY</b>
<b>FAC</b>			1	1		2			1			1		1		1	1		9	<b>FAC</b>
<b>MALM</b>			1			1													2	<b>MALM</b>
<b>RFCL</b>	2	6	4	10	9	10	6	8		1		4	2	5	1	2	2	4	76	<b>RFCL</b>
<b>LACE</b>	1	1	2	3	2	3				1		1	1	3			1	2	21	<b>LACE</b>
<b>HERV</b>	5	6	8	5	4	5	3	7	1	3		2	1		3	1	2		56	<b>HERV</b>
<b>SER</b>	1	4	2	3		2			1			1		1		3		7	25	<b>SER</b>
<b>ACO</b>						1				1				1		1			4	<b>ACO</b>
<b>FCHA</b>	1		6	6	5	1	4	3	1	2			1	1				3	34	<b>FCHA</b>
<b>Autres</b>		1	2		1		3	2	4	2		1	1	3	1			1	22	<b>Autres</b>
<b>Total</b>	20	28	37	58	34	37	21	32	9	12	1	12	7	18	7	11	8	22	<b>374</b>	

Nombre de participants par Club par épreuve à LACE ( 09/01/2011 )

	BENF	BENG	PUPF	PUPG	MINF	MING	CADF	CADG	SCOF	SCOG	JUNF	JUNG	CCF	CCH	SENF	SENG	MASF	MASG	Total	
<b>SPA</b>		1		5	3	1	3	4				1				2	1	1	22	<b>SPA</b>
<b>HF</b>	14	8	9	16	10	10	4	7	3	2	1	1		3	1	2		3	94	<b>HF</b>
<b>HUY</b>	1			2	1	2		2	1	1								2	12	<b>HUY</b>
<b>FAC</b>					2	1			1			1				1	1		7	<b>FAC</b>
<b>MALM</b>						1								1					2	<b>MALM</b>
<b>RFCL</b>	4	4	2		5	3	3	1						1	1		2	3	29	<b>RFCL</b>
<b>LACE</b>	1	2	2	2	2	6			1	2		1	1	3			2	1	26	<b>LACE</b>
<b>HERV</b>	4	5	13	9	3	12	2	8	2	4		2	1	1	1		2	1	70	<b>HERV</b>
<b>SER</b>	1	2		3		1				2				1		4		5	19	<b>SER</b>
<b>ACO</b>																				<b>ACO</b>
<b>FCHA</b>	3		6	4	3	2	2	2	1				1	1				3	28	<b>FCHA</b>
<b>Autres</b>	1	2			1	6			2	1		1	1	2		1		3	21	<b>Autres</b>
<b>Total</b>	29	24	32	41	30	45	14	24	11	12	1	7	4	13	3	10	8	22	<b>330</b>	

Nombre de participants par Club par épreuve à HERV ( 16/01/2011 )

	BENF	BENG	PUPF	PUPG	MINF	MING	CADF	CADG	SCOF	SCOG	JUNF	JUNG	CCF	CCH	SENF	SENG	MASF	MASG	Total	
<b>SPA</b>	1	1	1	7	6	1	3	4	1	1		1				1	2	1	31	<b>SPA</b>
<b>HF</b>	13	12	12	20	13	12	6	7	3	3		1	1	3	1	1		4	112	<b>HF</b>
<b>HUY</b>	1	1	1	3	1	1		1	1	1		1		1				1	14	<b>HUY</b>
<b>FAC</b>					2	2						1	1			1	2		9	<b>FAC</b>
<b>MALM</b>			1			1		1											3	<b>MALM</b>
<b>RFCL</b>	3	3	3	4	10	4	4	3	1	1	1	1	1	1		1	2	3	46	<b>RFCL</b>
<b>LACE</b>	1	1	2	4	4	4			1	2		1	1	4			2	1	28	<b>LACE</b>
<b>HERV</b>	14	14	21	17	11	21	8	10	4	6		2	1	2	3	7	3	6	150	<b>HERV</b>
<b>SER</b>	1	3	2	5	1	1			1	2				2		3		5	26	<b>SER</b>
<b>ACO</b>				1		1		1		1			1			1			6	<b>ACO</b>
<b>FCHA</b>	3	1	6	7	4	2	3	4	1				1	2				3	37	<b>FCHA</b>
<b>Autres</b>	2	2	1		1	4			2	1								2	15	<b>Autres</b>
<b>Total</b>	39	38	50	68	53	54	24	31	15	18	1	8	7	15	4	15	11	26	<b>477</b>	

**Nombre de participants par Club par épreuve à SER ( 23/01/2011 )**

	BENF	BENG	PUPF	PUPG	MINF	MING	CADF	CADG	SCOF	SCOG	JUNF	JUNG	CCF	CCH	SENF	SENG	MASF	MASG	Total	
<b>SPA</b>		1	1	8	5		1	2		1		1			1	1	2	1	25	<b>SPA</b>
<b>HF</b>	11	10	8	18	9	11	6	4	2	3		1	1	1		2		4	91	<b>HF</b>
<b>HUY</b>	1	2	5	3	1	2	1	2	1	1		1		1		2		4	27	<b>HUY</b>
<b>FAC</b>			1		2							1				2	2		8	<b>FAC</b>
<b>MALM</b>						1													1	<b>MALM</b>
<b>RFCL</b>	2	2	2	1	8	5	3	2	1	2	1	3	2	2		1	2	3	42	<b>RFCL</b>
<b>LACE</b>	1	1		3	3	3			1	1		1		2			2	1	19	<b>LACE</b>
<b>HERV</b>	4	5	9	8	5	9	4	8	3	4		2	2		1		3	2	69	<b>HERV</b>
<b>SER</b>	5	10	11	8	6	7	1	2	1	3				2		2		9	67	<b>SER</b>
<b>ACO</b>	1					2										1			4	<b>ACO</b>
<b>FCHA</b>	2	1	8	5	4	2	4	3	2	2			1	2	1	1	1	3	42	<b>FCHA</b>
<b>Autres</b>	3	4	6	3	6	1	1	4	5	1		1	1	4	2	9	2	10	63	<b>Autres</b>
<b>Total</b>	30	36	51	57	49	43	21	27	16	18	1	11	7	14	5	21	14	37	<b>458</b>	

Nombre de participants par Club par épreuve à ACO ( 06/02/2011 )

	BENF	BENG	PUPF	PUPG	MINF	MING	CADF	CADG	SCOF	SCOG	JUNF	JUNG	CCF	CCH	SENF	SENG	MASF	MASG	Total	
<b>SPA</b>	2	2	2	8	4	3	4	3		1			1	1			3	2	36	<b>SPA</b>
<b>HF</b>	11	7	8	17	10	9	3	8	2	3	1	2		1	1	2		6	91	<b>HF</b>
<b>HUY</b>	1	3	2	4	1	2		2	1			1		1		1		1	20	<b>HUY</b>
<b>FAC</b>			1		2	1			1			1		1		1	2		10	<b>FAC</b>
<b>MALM</b>						1													1	<b>MALM</b>
<b>RFCL</b>	2	7	2	3	8	5	6	5		2			2	4	1	3	1	4	55	<b>RFCL</b>
<b>LACE</b>	1	1	2		5	4			1	2		1		2			2		21	<b>LACE</b>
<b>HERV</b>	6	4	12	10	3	11	4	7	2	2		2	1	1	3		2		70	<b>HERV</b>
<b>SER</b>	2	5	4	5		2			1	3		1				2		8	33	<b>SER</b>
<b>ACO</b>	2	1	1	3		2		2		2				2		1			16	<b>ACO</b>
<b>FCHA</b>	4	2	8	7	4	4	3	4	2	1			1	3			1	4	48	<b>FCHA</b>
<b>Autres</b>	2	2	3	3	1	7			1				3	4	1	1		3	31	<b>Autres</b>
<b>Total</b>	33	34	45	60	38	51	20	31	11	16	1	8	8	20	6	11	11	28	<b>432</b>	

Nombre de participants par Club par épreuve à FCHA ( 13/02/2011 )

	BENF	BENG	PUPF	PUPG	MINF	MING	CADF	CADG	SCOF	SCOG	JUNF	JUNG	CCF	CCH	SENF	SENG	MASF	MASG	Total	
<b>SPA</b>				3	4	1	1	2					1		1		2		15	<b>SPA</b>
<b>HF</b>	11	8	11	14	13	12	5	6	2	2		2	1	1	1	1		2	92	<b>HF</b>
<b>HUY</b>	1	2	3	5	2	2		2	1	1		1		1				1	22	<b>HUY</b>
<b>FAC</b>					2	2						1		1			1		7	<b>FAC</b>
<b>MALM</b>	1					1													2	<b>MALM</b>
<b>RFCL</b>	2	6	1	3	9	7	4	3		2		2	2	5	1	2	1	2	52	<b>RFCL</b>
<b>LACE</b>	1	1	2	2	5	4			1	2		1		1				1	21	<b>LACE</b>
<b>HERV</b>	2	2	9	9	3	8	3	5	1	2		2	1		1		2		50	<b>HERV</b>
<b>SER</b>	1	2	2	5					1	1								6	18	<b>SER</b>
<b>ACO</b>	1			1		1													3	<b>ACO</b>
<b>FCHA</b>	8	5	12	12	5	9	6	5	2	2	2		2	2				5	77	<b>FCHA</b>
<b>Autres</b>	39	40	33	59	34	47	17	29	22	19	13	16	8	52	24	37	10	46	545	<b>Autres</b>
<b>Total</b>	67	66	73	113	77	94	36	52	30	31	15	25	15	63	28	40	16	63	<b>904</b>	